

# Sante



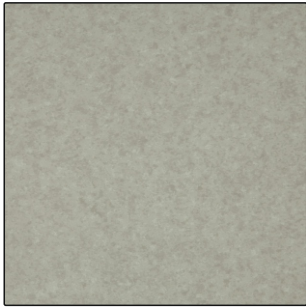
SAND 07

szerokość 200 cm  
grubość całkowita 2,00 mm  
warstwa użytkowa 0,7 mm  
odporność na poslizg DS  
waga całkowita 2950 g/m<sup>2</sup>  
długość rolki 20 m  
grupa ścieralności T  
klasa użyteczności 34/43  
klasa palności Bfl-S1

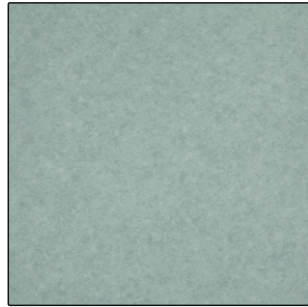


zawartość spoiwa TYP 1  
odporność na krzesła na kółkach Bez zmian po 25 tys. cykli  
odporność na światło  $\geq 6$   
stabilność wymiarowa  $\leq 0,4 \%$   
wgniecenie resztkowe  $\leq 0,1$  mm  
zwijanie pod wpływem ciepła max: 8 mm  
odporność na plamy i chemikalia OK  
wytrzymałość łączy  $\geq 240$  N/50mm  
elastyczność bez uszkodzeń  
odporność na bakterie nie przyczynia się do rozwoju  
właściwości elektrostatyczne  $\leq 2$  kV antystatyczny  
przewodnictwo ciepłe 0.151 W/(m\*K)

# Sante



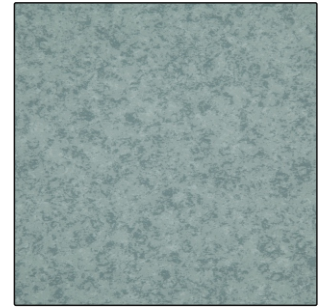
▲ SAND 07



▲ SILVER 09



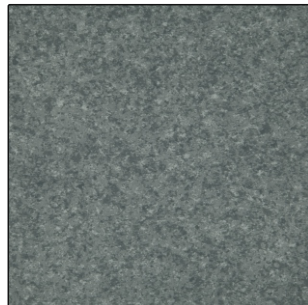
▲ MISTRAL 17



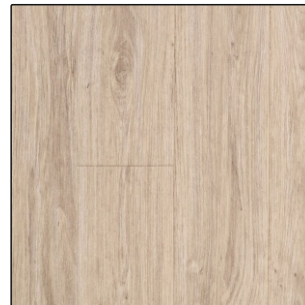
▲ STEEL 19



▲ BEACH 27



▲ GRANITO 29



▲ DUNE 07



▲ AMBER 27



[www.ablogic.com.pl](http://www.ablogic.com.pl)

FLOORING SOLUTIONS