



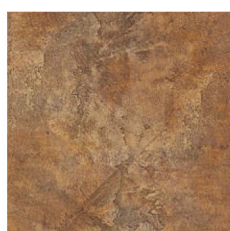
2470-1 **C**



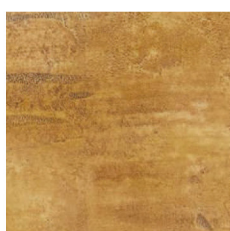
2470-2 **C**



2470-3 **C**



2470-4 **C**



2470-5 **C**



2470-56 **C**



2470-57 **C**



2470-58 **C**



Deseñ



NOVOFLOR EXTRA GRIT 2470-3

# Dane techniczne

| DANE TECHNICZNE                            | NORMA                        | JEDNOSTKA         | IKONA | DOMO                   | NOVOFLOR STANDARD             | NOVOFLOR EXTRA                | NOVOFLOR EXTRA AMOS           | DUAL                          | MODUL                         | GARIS SD  | ELEKTROSTATYK, DYNAMIK        | PRAKTIK  |                          |                          |
|--|------------------------------|-------------------|-------|------------------------|-------------------------------|-------------------------------|-------------------------------|-------------------------------|-------------------------------|-----------|-------------------------------|--|--------------------------|--------------------------|
| GRUBOŚĆ CAŁKOWITA                          | EN ISO 24346                 | mm                |       | 1,5                    | 2,0                           | 2,0                           | 2,0                           | 2,0                           | 2,0                           | 1,15      | 2,0                           | 2,0  | 1,7                      | 1,7                      |
| GRUBOŚĆ WARSTWY WIERZCHNIEJ                | EN ISO 24340                 | mm                |       | 0,3                    | 0,55                          | 0,8                           | 0,7                           | 0,7                           | 0,8                           | 0,5       | homogeniczna                  | homogeniczna   | homogeniczna             | homogeniczna             |
| ZAKRES STOSOWANIA                          | EN ISO 10581<br>EN ISO 10582 | Klasa             |       | 21 - 23                | 21 - 23<br>31 - 33<br>41 - 42 | 21 - 23<br>31 - 34<br>41 - 43 | 21 - 23<br>31 - 34<br>41 - 43 | 21 - 23<br>31 - 34<br>41 - 43 | 21 - 23<br>31 - 34<br>41 - 43 | -         | 21 - 23<br>31 - 34<br>41 - 43 | 21 - 23<br>31 - 34<br>41 - 43                                    | 21 - 23<br>31 - 32<br>41 | 21 - 23<br>31 - 32<br>41 |
| SZEROKOŚĆ                                  | EN ISO 24341                 | mm                |       | 2000                   | 2000                          | 1500                          | 2000                          | 1500                          | 1500                          | 1500      | 1500                          | -  | -                        | -                        |
| DŁUGOŚĆ ROLKI                              | EN ISO 24341                 | m                 |       | 16, 20                 | 12, 20                        | 12                            | 12, 20                        | 12                            | 12                            | 20        | 12                            | -  | -                        | -                        |
| WYMIARY PŁYTKI                             | EN ISO 24342                 | mm                |       | -                      | -                             | -                             | -                             | -                             | -                             | -         | 608 x 608                     | 608 x 608  | 608 x 608                |                          |
| PAKOWANIE W KARTONIE                       | -                            | m <sup>2</sup>    |       | -                      | -                             | -                             | -                             | -                             | -                             | -         | 11,07                         | 12,91  | 12,91                    |                          |
| GRAMATURA                                  | EN ISO 23997                 | g/m <sup>2</sup>  |       | 2310                   | 3113                          | 3060                          | 3060                          | 3060                          | 2890                          | 1820      | 2750                          | 2780 (A)<br>3040 (X)   | 2363 (A)<br>2584 (X)     | 2584                     |
| STABILNOŚĆ WYMIAROWA                       | EN ISO 23999<br>*ČSN 640610  | %                 |       | ≤ 0,4                  | ≤ 0,4                         | ≤ 0,4                         | ≤ 0,4                         | ≤ 0,4                         | ≤ 0,4                         | ≤ 0,4*    | ≤ 0,4                         | ≤ 0,4  | ≤ 0,4                    | ≤ 0,4                    |
| POFAŁDOWANIE POD WPŁYWEM CIEPŁA            | EN ISO 23999                 | mm                |       | ≤ 8                    | ≤ 8                           | ≤ 8                           | ≤ 8                           | ≤ 8                           | ≤ 8                           | -         | ≤ 8                           | -  | -                        | -                        |
| TRWAŁE ODSZTAŁCENIE                        | EN ISO 24343-1               | mm                |       | ≤ 0,1                  | ≤ 0,1                         | ≤ 0,1                         | ≤ 0,1                         | ≤ 0,1                         | ≤ 0,1                         | -         | ≤ 0,1                         | ≤ 0,1  | ≤ 0,1                    | ≤ 0,1                    |
| WPŁYW DZIAŁANIA KÓLEK KRZESEŁ BIUROWYCH    | ISO 4918                     | -                 |       |                        |                               |                               |                               |                               |                               | -         |                               |  |                          |                          |
| STAŁOŚĆ KOLORÓW PRZY SZTUCZNYM OŚWIETLENIU | EN ISO 105-B02, method 3     | Stopień           |       | min. 6                 | min. 6                        | min. 6                        | min. 6                        | min. 6                        | min. 6                        | min. 6    | min. 6                        | min. 6   | min. 6                   | min. 6                   |
| REAKCJA PRODUKTU NA OGIEŃ                  | EN 13501-1<br>*EN 13823      | Klasa             |       | B <sub>n</sub> -s1     | B <sub>n</sub> -s1            | B <sub>n</sub> -s1            | B <sub>n</sub> -s1            | B <sub>n</sub> -s1            | B <sub>n</sub> -s1            | D-s2, d0* | B <sub>n</sub> -s1            | B <sub>n</sub> -s1   | B <sub>n</sub> -s1       | B <sub>n</sub> -s1       |
| EMISJA FORMALDEHYDU                        | EN 717-1                     | Klasa             |       | E1                     | E1                            | E1                            | E1                            | E1                            | E1                            | -         | E1                            | E1   | E1                       | E1                       |
| ODPORNOŚĆ NA POŚLIZG                       | EN 13893                     | Klasa             |       | DS                     | DS                            | DS                            | DS                            | DS                            | DS                            | -         | DS                            | DS   | DS                       | DS                       |
| PRZEWODNICTWO CIEPLNE                      | EN ISO 10456                 | W/m.K             |       | 0,17                   | 0,17                          | 0,17                          | 0,17                          | 0,17                          | 0,17                          | -         | 0,17                          | 0,17   | 0,17                     | 0,17                     |
| ODPORNOŚĆ NA PLAMY I ODPORNOŚĆ CHEMICZNA   | EN ISO 26987                 | -                 |       |                        |                               |                               |                               |                               |                               |           |                               |  |                          |                          |
| ANTYPOŚLIZGOWOŚĆ                           | DIN 51130                    | Klasa             |       | R11                    | R11                           | R10                           | R10                           | R11                           | R11                           | -         | R10                           | R10  | R10                      | R11                      |
| WEWNĘTRZNY OPÓR ELEKTRYCZNY                | EN 1081                      | Ω                 |       | -                      | -                             | -                             | -                             | -                             | -                             | -         | ≤ 1.10 <sup>9</sup>           | ELEKTROSTATYK ≤ 1.10 <sup>6</sup><br>DYNAMIK ≤ 1.10 <sup>8</sup> |                          | -                        |
| WYKOŃCZENIE POWIERZCHNI                    | -                            | -                 |       |                        |                               |                               |                               | -                             |                               |           |                               | -  | -                        | -                        |
| WYTRZYMAŁOŚĆ NA ZUŻYCIE                    | EN 660-2                     | -                 |       |                        |                               |                               |                               |                               |                               | -         |                               |  |                          |                          |
| WYTRZYMAŁOŚĆ NA BAKTERIE                   | EN ISO 846, method C         | -                 |       |                        |                               |                               |                               |                               |                               |           |                               |  |                          |                          |
| OCHRONA ANTYBAKTERYJNE PUR                 | ISO 22196                    | -                 |       |                        |                               | -                             |                               | -                             | -                             | -         | -                             | -  | -                        | -                        |
| LZO  | EN ISO 16000-9               | µg/m <sup>3</sup> |       | ≤ 10<br>(po 28 dniach) | ≤ 10<br>(po 28 dniach)        | ≤ 10<br>(po 28 dniach)        | ≤ 10<br>(po 28 dniach)        | ≤ 10<br>(po 28 dniach)        | ≤ 10<br>(po 28 dniach)        | -         | ≤ 10<br>(po 28 dniach)        | ≤ 10<br>(po 28 dniach)   | ≤ 10<br>(po 28 dniach)   | ≤ 10<br>(po 28 dniach)   |
| GWARANCJA                                  |                              | let               |       | 5                      | 5                             | 5                             | 5                             | 5                             | 5                             | 5         | 5                             | 10   | 10                       | 10                       |